

東海精密板金加工 技術ニュース

「ビジネスマッチングフェア」に参加をいたしました！

7月11・12日にビジネスマッチングフェアに参加をいたしました。今回の商談会では、これまで技術ニュースでも取り扱ってきたアルミの精密板金加工事例について主に御伝えをさせて頂きました。

今後も技術開発を行うことでアルミの加工事例について対応可能な領域を増やしていきます。皆様には、当社の技術開発にご協力をいただく意味でも、現在のお悩みやご相談をいただければ幸いです。

今後とも、東海進研をよろしくお願ひいたします！

10.3 ~ 3.0mmのアルミ精密板金加工はお任せ！
切断・曲げ・溶接・組立 一貫対応

口外側・電子部品
筐体組立

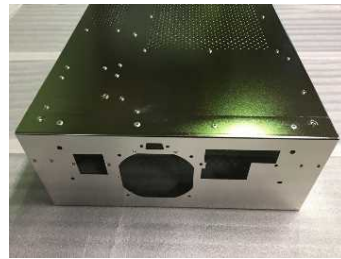
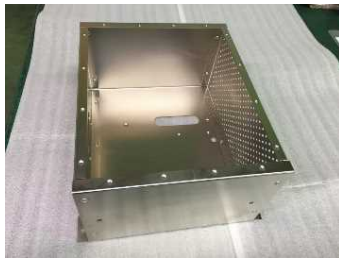
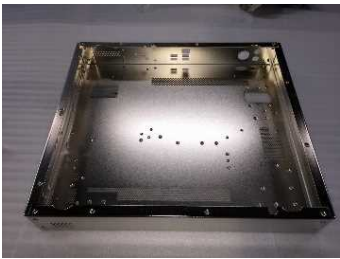
アルミ
精密板金

精密カバー
精密フレーム
精密プレート
精密ボックス

高品質
高精度の精密板金加工

株式会社 東海進研
〒424-0847 静岡県浜松市天竜区二俣町二俣1603
TEL: 053-925-6063 FAX: 053-925-4789

最新！薄板曲げ加工+メッキ処理 精密板金加工品事例



検査装置・分析装置 電源BOX		電子機器・半導体装置 制御BOX		検査装置・分析装置 電源BOX	
サイズ	H376 x W339 x D55	サイズ	H200 x W200 x D120	サイズ	H376 x W339 x D55
板厚	t = 1.2	板厚	t = 1.0	板厚	t = 1.2
材質	SPCC + ニッケルメッキ	材質	SPCC + ニッケルメッキ	材質	SPCC + ニッケルメッキ

東海進研は薄板の複雑曲げ加工、多段曲げ加工を得意としており、SPCCやSECC材を用いたBOX製作を得意としています。特に複数回曲げを要するような製品を得意としており、切断～曲げ～組み立てまでを一貫して対応することが可能となっています。最適な表面処理方法について打ち合わせ、東海進研からの提案も行っていますので、一度、ご相談ください！

機器・装置カバーの深絞りから精密板金溶接への変更

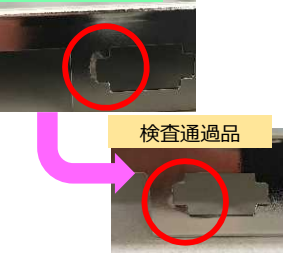


医療装置や検査装置などの産業用機器・装置のカバー扉を取り付ける際に、装置カバー扉がしっかりと決まった位置で止まるように段差を付ける必要があります。量産品の医療機器や検査装置の場合であれば、プレス加工の深絞りにてこの扉の段差の成形を行います。装置カバー扉の取り付け部分の段差成形方法を、プレス加工での深絞りから精密板金部品のスポット溶接に変更することで、加工コストダウンを行うことができます。

産業用に使用される各種装置は量産品となることが多くありますが、試作品であったり、特注仕様の小ロット品の場合にはロットを考慮した加工方法の検討が必須です。

精密板金加工技術の勘所 第15回 ードブ付けメッキをする際の問題

品質不良事例



今月はBOX形状で使用することがある「ドブ付けメッキ」についてお伝えをいたします。ドブ付けメッキというのはその名の通り、メッキ材の中にワークを浸して行うメッキ処理法の一つです。手順としては、メッキ炉の上からワークを吊るし、一定時間浸すことで処理がなされます。その際、問題となるのがワークを吊るすために使った「穴の付近のメッキが甘い」という点があります。

そこで、当社ではコストパフォーマンスを考慮しながら、吊るすための穴加工を行う・専用治具を作る・過去の治具を組み合わせるといった提案を行うことで写真のような改善提案を行っています。ドブ付けメッキを含む精密板金品でお困りの方は当社にお問い合わせください！

【連載コラム】天浜線の車窓から～浜名湖佐久米駅のユリカモメたち…～

天浜線には「浜名湖佐久米」という駅があります。この名前の由来は、「佐久」は狭く先が細くなった形、「米」は集落を指すということで地名がつき、駅名にもなっています。今回の「車窓」からは、この駅周辺で見ることができるユリカモメについてです。季節は、まだまだ先ですが、本当に「車窓」から間近でみれるなかなか無い風景ですのでぜひ見て頂ければと思います。



精密板金加工技術ニュース

発行：株式会社 東海進研

東海進研が運営する精密板金加工の技術専門サイト

【産業機器・装置 精密板金加工.COM】

〒431-3314 静岡県浜松市天竜区二俣町二俣1603

TEL: 053-925-6063 FAX: 053-925-4789

産業機器 精密板金

検索